

Руководство по быстрой настройке ADSL модема Huawei SmartAX MT880

Описание:	Примечание
------------------	-------------------

История версий:

Номер версии	Дата	Автор	Изменения

1. Подключение модема

Подключите модем к телефонной линии:

- а) Телефонный провод от телефонной розетки подключите к гнезду LINE сплиттера;
- б) Подключите гнездо ADSL модема к гнезду MODEM сплиттера;
- в) Подключите телефон к гнезду PHONE сплиттера.

Подключите модем к компьютеру:

Соедините кабелем UTP Ethernet гнездо LAN и сетевую плату компьютера.

Включите питание модема:

- а) Подключите блок питания модема к гнезду POWER;
- б) Включите выключатель ON/OFF;
- в) Подключите блок питания в розетку.

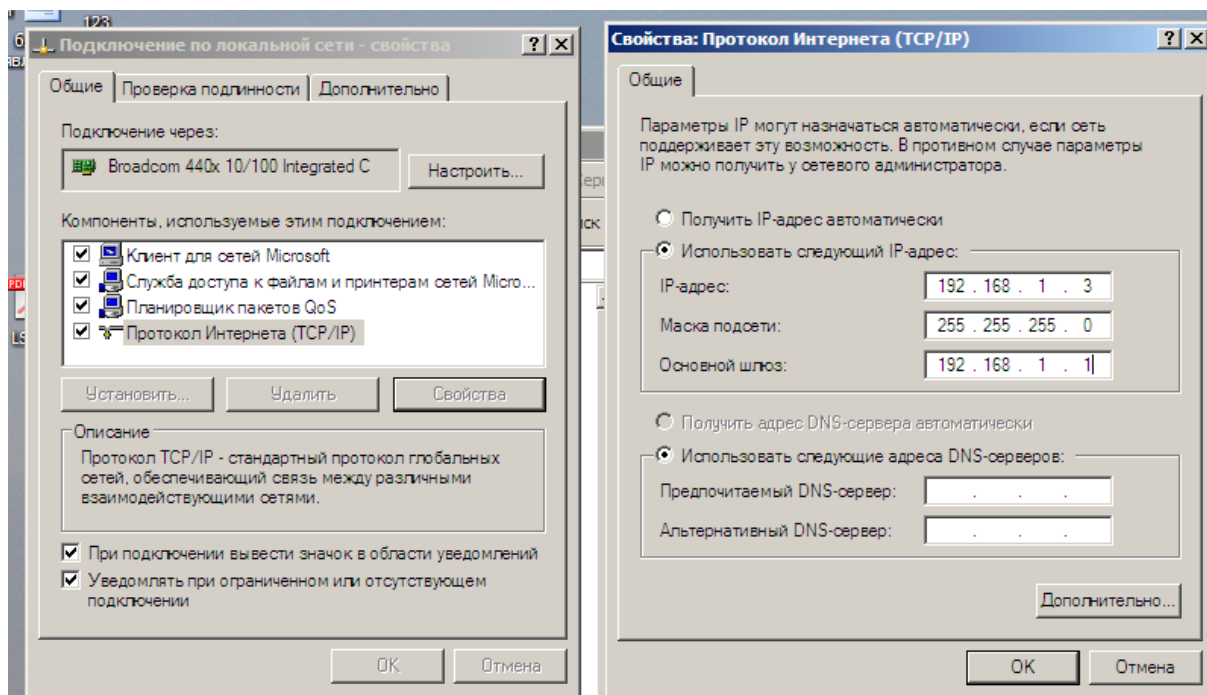
После выполнения подключения на модеме должны гореть следующие индикаторы: POWER, LINK – LAN (если компьютер включен), LINK – ADSL (мигает).

2. Настройка модема

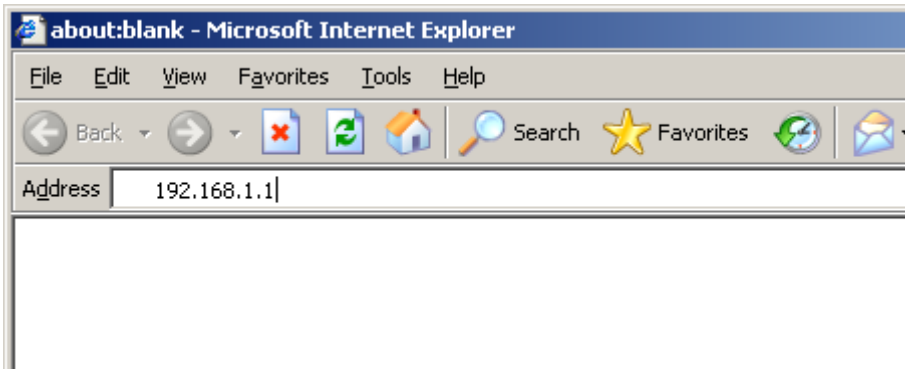
Настройте Вашу сетевую карту, к которой подключен модем, как показано ниже:

Для этого откройте папку с сетевыми настройками (Пуск/Подключения/Показать все), выберите сетевой адаптер и откройте его свойства:

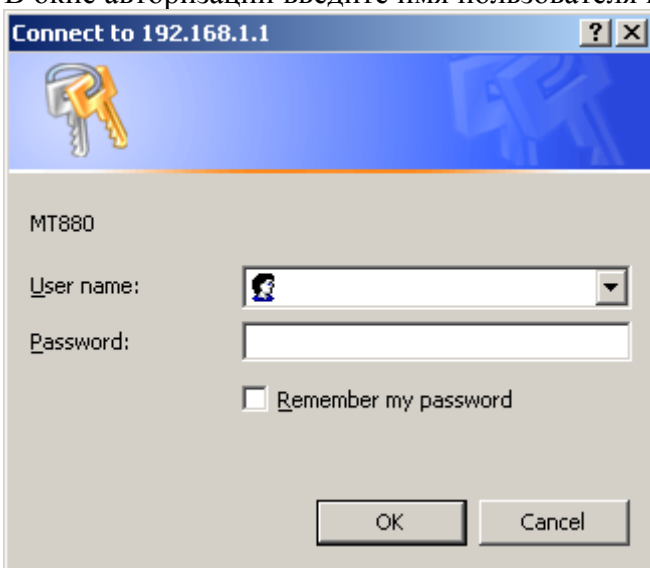
Выберите Протокол Интернет (TCP/IP) и нажмите кнопку "Свойства", и установите параметры:



Запустите интернет-браузер и введите в окно адреса 192.168.1.1



В окне авторизации введите имя пользователя и пароль.



По умолчанию имя пользователя admin пароль admin.

Вы попадете на главную страницу настройки модема. Левая колонка содержит меню разделов настроек.

SmartAX MT880

System Information

Item	Description
Product Name	SmartAX MT880
Physical Address	00:18:02:1E:F2:03
Software Release	V100R002B025
Firmware Release	E.37.5.40
Release Date	(2007-03-30)
Batch ID	RCC1P6.025.E37540
System Up Time	0:7:16

ADSL	Description
ADSL Status	Showtime/Data
DSL Up Time	0:6:40
Data Path	Interleaved
Standard	G.dmt
Bandwidth Down/Up(kbps)	8064/928
SNR Margin Down/Up(dB)	16.0/6.0
Attenuation Down/Up(dB)	0.0/0.0
CRC Down/Up	3/0
FEC Down/Up	2/0
HEC Down/Up	1/0

Copyright © 2006. All rights reserved.

В разделе "Tools" выберите пункт "Firmware Upgrade".

Для следующего шага необходимо скачать файл с прошивкой расположенный по адресу: <http://home.sutc.ru/adsl/huawei-smartax-mt880/tepatch.bin> Сохраните его на своем жестком диске, например на рабочем столе.

В появившемся окне кнопкой "Browse..." укажите путь до файла "TEPatch.bin" нажмите кнопку "Upload".



Дождитесь окончания процесса обновления ПО модема. По окончании модем автоматически перезагрузится.

Дождитесь окончания процесса обновления ПО модема.

После перезагрузки модема выберите в разделе "**Basic**" пункт: "**ADSL Mode**"

Убедитесь, что выпадающее меню "Standard" установлено на ALL.

SmartAX MT880 - Microsoft Internet Explorer

File Edit View Favorites Tools Help

Address <http://192.168.1.1/> Go Links »

HUAWEI Achieving Together

SmartAX MT880

- + **Status**
- **Basic**
 - ADSL Mode
 - WAN Settings
 - LAN Settings
 - DHCP
 - DNS
 - NAT
 - IP Route
 - ATM Traffic
 - SNTP
- + **Advanced**
- + **Tools**

Save All

ADSL Mode

Notice: Please Save & Reboot after changing the setting.

Item	Description
Standard	ALL
Downstream Bitswap	Enable
Upstream Bitswap	Enable

Submit

Copyright © 2006. All rights reserved.

Internet

Перейдите в пункт "WAN Settings" раздела "Basic":

SmartAX MT880 - Microsoft Internet Explorer
 Address: http://192.168.1.1/

HUAWEI Achieving Together

SmartAX MT880

- Status
 - Basic
 - ADSL Mode
 - WAN Settings
 - LAN Settings
 - DHCP
 - DNS
 - NAT
 - IP Route
 - ATM Traffic
 - SNTP
 - Advanced
 - Tools

Save All

WAN Settings

PVC	VPI/VCI	IP Address	Submask	Gateway	Mode	Encapsulation	Action(s)
PVC-0	0/35	0.0.0.0	0.0.0.0	0.0.0.0	Bridged	LLC	
PVC-1	8/35	0.0.0.0	0.0.0.0	0.0.0.0	Bridged	LLC	
PVC-2	0/100	0.0.0.0	0.0.0.0	0.0.0.0	Bridged	LLC	
PVC-3	0/32	0.0.0.0	0.0.0.0	0.0.0.0	Bridged	LLC	
PVC-4	8/81	0.0.0.0	0.0.0.0	0.0.0.0	Bridged	LLC	
PVC-5	8/32	0.0.0.0	0.0.0.0	0.0.0.0	Bridged	LLC	

Click 'New' to create a new entry.

New

Copyright © 2006. All rights reserved.

Done Internet

Нажатием на пиктограмму корзины удалите записи PVC-2, PVC-3, PVC-4, PVC-5.

Нажатием на пиктограмму карандаша в пункте PVC-0 установите следующие значения:

SmartAX MT880 - Microsoft Internet Explorer

Address http://192.168.1.1/



HUAWEI Achieving Together

SmartAX MT880

- Status
 - Basic
 - ADSL Mode
 - WAN Settings
 - LAN Settings
 - DHCP
 - DNS
 - NAT
 - IP Route
 - ATM Traffic
 - SNTP
 - Advanced
 - Tools

Save All

WAN Settings

PVC	VPI/VCI	IP Address	Submask	Gateway	Mode	Encapsulation	Action(s)
PVC-0	0/35	0.0.0.0	0.0.0.0	0.0.0.0	Bridged	LLC	 
PVC-1	8/35	0.0.0.0	0.0.0.0	0.0.0.0	Bridged	LLC	 

Click 'New' to create a new entry.

New

PVC PVC-0

Operation Mode Enable Disable

VPI/VCI 0 / 34

Mode Bridged+DHCP

Encapsulation LLC VC-Mux

Default Route Enable Disable

IGMP Enable Disable

Traffic Index 0

Configured MTU 1500

Actual MTU 9164

Submit

Copyright © 2006. All rights reserved.

Done Internet

Перейдите к редактированию PVC-1 и установите следующие параметры:

SmartAX MT880 - Microsoft Internet Explorer
 Address: http://192.168.1.1/

HUAWEI Achieving Together

SmartAX MT880

- Status
 - Basic
 - ADSL Mode
 - WAN Settings
 - LAN Settings
 - DHCP
 - DNS
 - NAT
 - IP Route
 - ATM Traffic
 - SNTP
 - Advanced
 - Tools

WAN Settings

PVC	VPI/VCI	IP Address	Submask	Gateway	Mode	Encapsulation	Action(s)
PVC-0	0/34	10.254.5.243	255.255.255.0	10.254.5.1	Bridged	LLC	
PVC-1	0/33	81.20.165.138	255.255.255.255	81.20.168.242	PPPoE	LLC	

Click 'New' to create a new entry.

New

PVC: PVC-1

Operation Mode: Enable Disable

VPI/VCI: 0 / 33

Mode: PPPoE

Encapsulation: LLC VC-Mux

Default Route: Enable Disable

IGMP: Enable Disable

Traffic Index: 0

Service Name:

Username: guest

Password:

IP Unnumber: Enable Disable

Use DNS: Enable Disable

Configured MTU: 1500

Actual MTU: 1492

Status:

Submit

Done Internet

Во вкладке "DHCP" раздела "Basic" установите:

SmartAX MT880 - Microsoft Internet Explorer

Address: http://192.168.1.1/

HUAWEI Achieving Together

SmartAX MT880

- Status
- Basic
 - ADSL Mode
 - WAN Settings
 - LAN Settings
 - DHCP
 - DNS
 - NAT
 - IP Route
 - ATM Traffic
 - SNTP
- Advanced
- Tools

Save All

DHCP Settings

DHCP Mode

None
 DHCP Server
 DHCP Relay

DHCP Server Settings

Start IP Address	192	.168	.1	.2
End IP Address	192	.168	.1	.65
Netmask	255	.255	.255	.0
Gateway Address	192	.168	.1	.1
Lease time:	86400 seconds			
DNS Address	0	.0	.0	.0
SDNS Address	0	.0	.0	.0

Excluded IP Address **Action(s)**

Excluded IP	No Excluded IP!				
	0	.0	.0	.0	Add

Submit

Lease IP Address	Netmask	Mac Address	Time Remaining
No entry!			

Refresh

Copyright © 2006. All rights reserved.

Done Internet


Во вкладке "DNS" раздела "**Basic**" установите:

SmartAX MT880 - Microsoft Internet Explorer

File Edit View Favorites Tools Help

Back Search Favorites Go Links

Address http://192.168.1.1/

**HUAWEI** Achieving Together

SmartAX MT880

- Status
- Basic**
 - ADSL Mode
 - WAN Settings
 - LAN Settings
 - DHCP
 - DNS
 - NAT
 - IP Route
 - ATM Traffic
 - SNTP
- Advanced
- Tools

Save All

DNS Settings

DNS Configuration

Dns Relay	<input checked="" type="radio"/> Enable <input type="radio"/> Disable
Mode	<input checked="" type="radio"/> Manual <input type="radio"/> Automatic
Primary DNS Server	81 . 20 . 168 . 10
Secondary DNS Server	81 . 20 . 169 . 10

Submit

Copyright © 2006. All rights reserved.

Done Internet

Во вкладке "RIP" раздела "Advanced" используя пиктограмму корзины в столбце Actions удалите все существующие записи.

Переведите "RIP Status" в состояние Enable.

Создайте запись со следующими параметрами:

IF Name: eoa-0.

Metric: 1

Send mode: None.

Receive mode: RIP2

Нажмите кнопку "**Add**"

IF Name	Metric	Send Mode	Receive Mode	Action(s)
eea-0	1	None	RIP2	
eth-0	1	RIP1COMPAT	RIP1	Add

Submit

Copyright © 2006. All rights reserved.

Save All

На этом настройка модема завершена. В разделе **"Tools"** выберите пункт: **"Save & Reboot"**. Убедитесь, что выбран пункт **"Save"**. Нажмите внизу кнопку **"Submit"**.

Выберите пункт **"Reboot"** и перезагрузите модем, нажав внизу кнопку **"Submit"**.

Модем перезагрузится и изменения вступят в силу.

Теперь Ваш модем настроен на автоматическую раздачу DHCP адресов, и Вы можете настроить Вашу сетевую карту, к которой подключен модем, на автоматическое получение адресов.

Для этого откройте папку с сетевыми настройками (Пуск/Подключения/Показать все), выберите сетевой адаптер и откройте его свойства:

Выберите Протокол Интернет (TCP/IP) и нажмите кнопку "Свойства":

Отметьте пункты "Получить IP-адрес автоматически" и "Получить адрес DNS-сервера автоматически", нажмите кнопку "ОК". Закройте окно свойств адаптера нажатием кнопки "ОК".

