

# Руководство по быстрой настройке ADSL модема Huawei SmartAX MT880

<b>Описание:</b>	<b>Примечание</b>
------------------	-------------------

## История версий:

<b>Номер версии</b>	<b>Дата</b>	<b>Автор</b>	<b>Изменения</b>

## 1. Подключение модема

Подключите модем к телефонной линии:

- а) Телефонный провод от телефонной розетки подключите к гнезду LINE сплиттера;
- б) Подключите гнездо ADSL модема к гнезду MODEM сплиттера;
- в) Подключите телефон к гнезду PHONE сплиттера.

Подключите модем к компьютеру:

Соедините кабелем UTP Ethernet гнездо LAN и сетевую плату компьютера.

Включите питание модема:

- а) Подключите блок питания модема к гнезду POWER;
- б) Включите выключатель ON/OFF;
- в) Подключите блок питания в розетку.

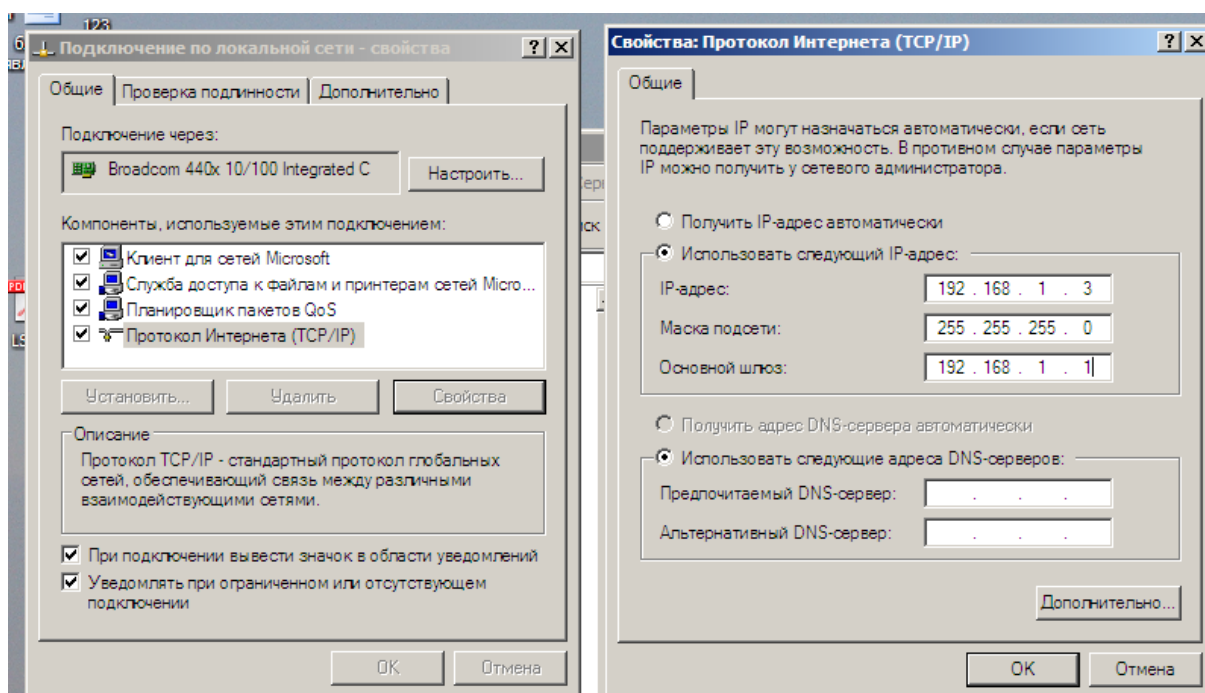
После выполнения подключения на модеме должны гореть следующие индикаторы: POWER, LINK – LAN (если компьютер включен), LINK – ADSL (мигает).

## 2. Настройка модема

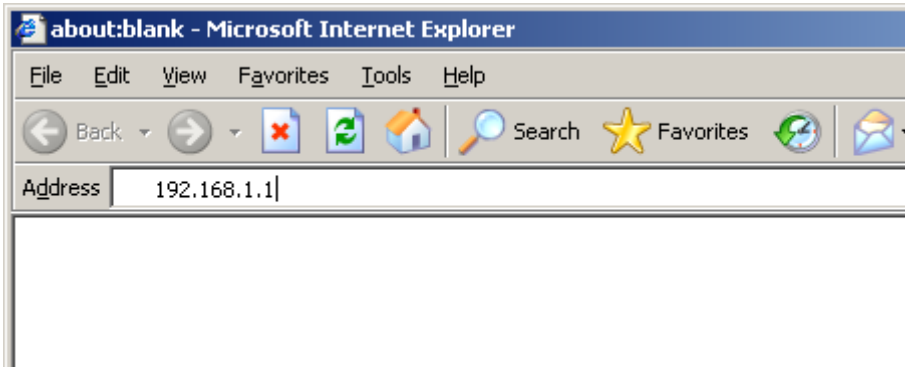
Настройте Вашу сетевую карту, к которой подключен модем, как показано ниже:

Для этого откройте папку с сетевыми настройками (Пуск/Подключения/Показать все), выберите сетевой адаптер и откройте его свойства:

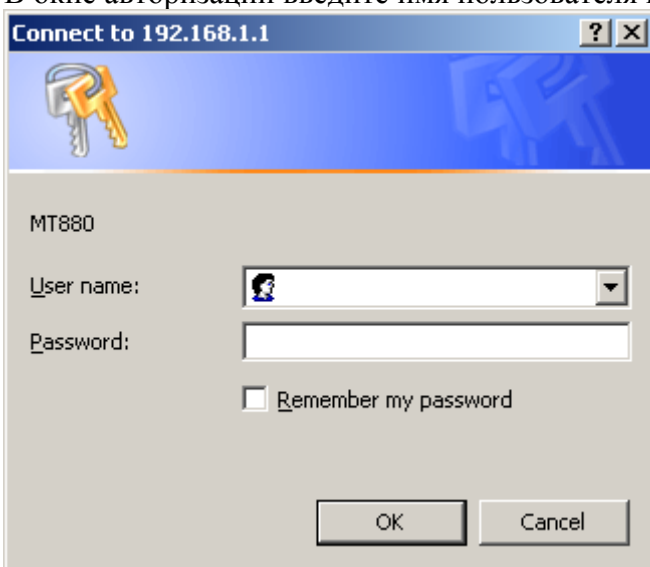
Выберите Протокол Интернет (TCP/IP) и нажмите кнопку "Свойства", и установите параметры:



Запустите интернет-браузер и введите в окно адреса 192.168.1.1



В окне авторизации введите имя пользователя и пароль.



По умолчанию имя пользователя admin пароль admin.

Вы попадете на главную страницу настройки модема. Левая колонка содержит меню разделов настроек.

**SmartAX MT880**

**System Information**

Item	Description
Product Name	SmartAX MT880
Physical Address	00:18:02:1E:F2:03
Software Release	V100R002B025
Firmware Release	E.37.5.40
Release Date	(2007-03-30)
Batch ID	RCC1P6.025.E37540
System Up Time	0:7:16

ADSL	Description
ADSL Status	Showtime/Data
DSL Up Time	0:6:40
Data Path	Interleaved
Standard	G.dmt
Bandwidth Down/Up(kbps)	8064/928
SNR Margin Down/Up(dB)	16.0/6.0
Attenuation Down/Up(dB)	0.0/0.0
CRC Down/Up	3/0
FEC Down/Up	2/0
HEC Down/Up	1/0

Copyright © 2006. All rights reserved.

В разделе "Tools" выберите пункт "Firmware Upgrade".

Для следующего шага необходимо скачать файл с прошивкой расположенный по адресу: <http://home.sutc.ru/adsl/huawei-smartax-mt880/tepatch.bin> Сохраните его на своем жестком диске, например на рабочем столе.

В появившемся окне кнопкой "Browse..." укажите путь до файла "TEPatch.bin" нажмите кнопку "Upload".



Дождитесь окончания процесса обновления ПО модема. По окончании модем автоматически перезагрузится.

После перезагрузки модема выберите в разделе "**Tools**" пункт: "**Backup & Restore**"

Для следующего шага необходимо скачать конфигурационный файл расположенный по адресу: <http://home.sutc.ru/adsl/huawei-smartax-mt880/committedcfg.cfg> Сохраните его на своем жестком диске, например на рабочем столе.

Воспользовавшись кнопкой "**Browse...**" укажите путь до конфигурационного файла:



Подтвердите выбор, нажав "**Upload**".

На этом настройка модема завершена. В разделе "**Tools**" выберите пункт: "**Save & Reboot**". Убедитесь, что выбран пункт "**Save**". Нажимайте внизу кнопку "**Submit**".

Выберите пункт "**Reboot**" и перезагрузите модем, нажав внизу кнопку "**Submit**".

Модем перезагрузится и изменения вступят в силу.

Теперь Ваш модем настроен на автоматическую раздачу DHCP адресов, и Вы можете настроить Вашу сетевую карту, к которой подключен модем, на автоматическое получение адресов.

Для этого откройте папку с сетевыми настройками (Пуск/Подключения/Показать все), выберите сетевой адаптер и откройте его свойства:

Выберите Протокол Интернет (TCP/IP) и нажмите кнопку "Свойства":

Отметьте пункты "Получить IP-адрес автоматически" и "Получить адрес DNS-сервера автоматически", нажмите кнопку "ОК". Закройте окно свойств адаптера нажатием кнопки "ОК".

